

# LIM MIXER

## Type: LMX-2 Light



- LMX-2 Light limmixeren anvendes til mixning af 2-komponent vandbaseret lim.
- Peristaltisk pumpe med fast hastighed og hærdepumpe med variabel hastighed sikrer korrekt indstilling af blandingsforhold.
- Lim og hærder får først kontakt når de bliver mixet i udløbstragten. Tragt er i rustfrit stål og meget nem at rengøre.
- LMX-2 Light mixer er yderst enkel at betjene.
- LMX-2 Light leveres med manuel og timer betjening.
- Inkl. Ø38 mm slanger og kamkoblinger for tilslutning på container.

Type	Effekt	Omdr./min.	Liter/min.	Tilslutning
Limpumpe	0,37 kW	29	2,5	1½" RG
Hærdepumpe	0,37 kW	9-33	0.25-1.15	1½" RG
Mixermotor	0,25 kW	1400	-	-

# KUNI

MASKINFABRIK A/S

HOLMBLADSVEJ 2  
DK-8600 SILKEBORG

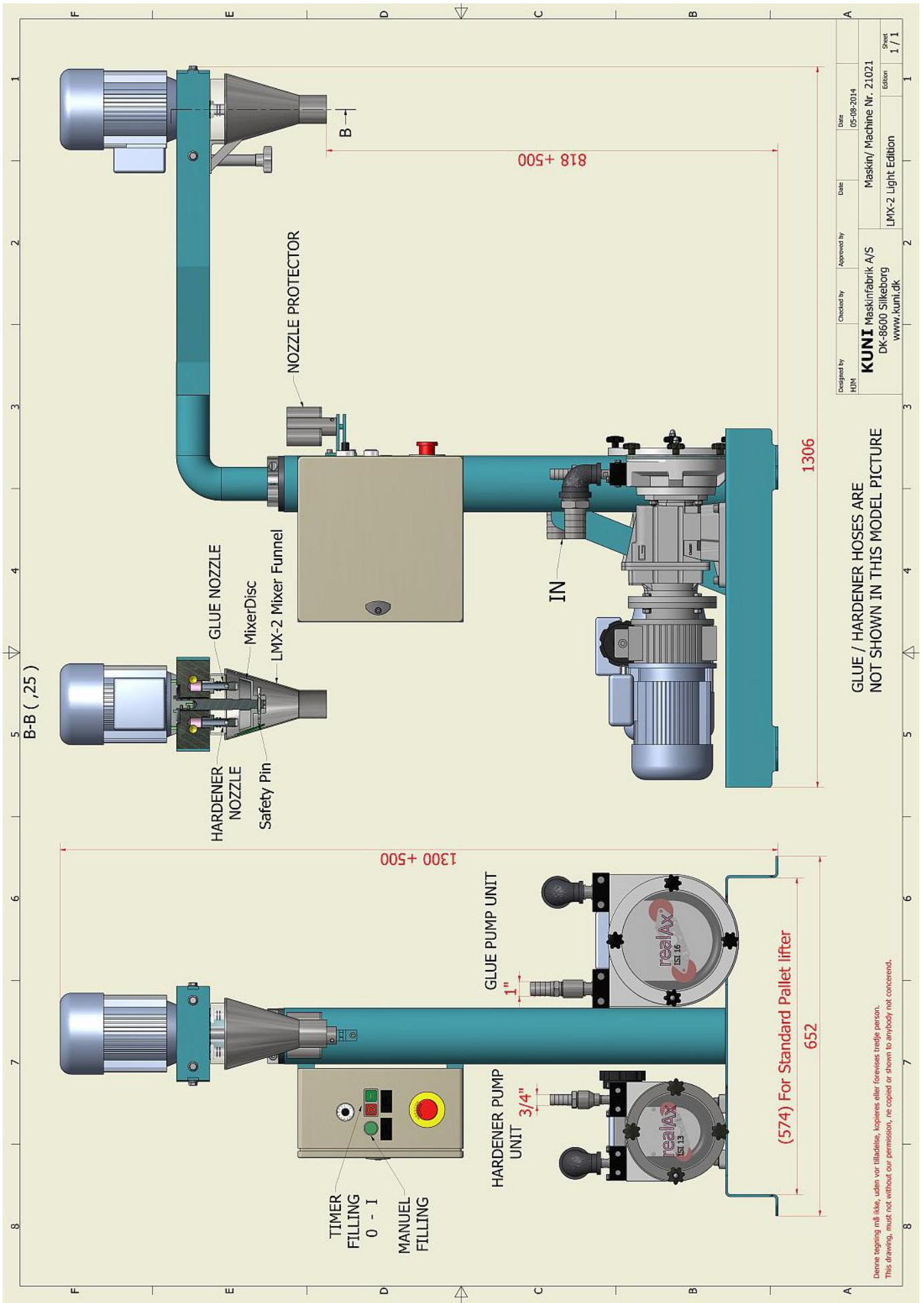
E-mail: [kuni@kuni.dk](mailto:kuni@kuni.dk)



+45 8682 3944

+45 8682 3625

Internet: [www.kuni.dk](http://www.kuni.dk)



Designed by HJN	Checked by	Approved by	Date 05-08-2014
KUNI Maskinfabrik A/S DK-8600 Silkeborg www.kuni.dk			Maskin / Machine Nr. 21021 LMX-2 Light Edition Edition 1 / 1

Denne tegning må ikke uden vor tilladelse, kopieres eller forevises tredje person.  
This drawing, must not without our permission, be copied or shown to anybody not concerned.

